



GSD-8P - Wodomierz standardowy z pierścieniem zaciskowym, co pozwala wyeliminować plombę ołowianą



GSD-8R - Wodomierz przystosowany do nadajnika impulsów



GSD-8R - Wodomierz wyposażony w nadajnik impulsów

Wodomierz jednostrumieniowy, suchobieżny wyposażony w ośmiobębnekowe liczydło obracane o 360°. Wodomierz jest napędzany za pośrednictwem wzmocnionego „cztero-polowego” sprzęgła magnetycznego eliminującego zerwanie oraz poślizg, dodatkowo zwiększa swoją dokładność pomiaru poprzez utrzymanie wirnika w hydromagnetycznym balansie. Kamień szafirowy umiejscowiony w podporze mechanizmu liczydła zapewnia urządzeniu większą czułość metrologiczną na niskie przepływy wody oraz wydłuża trwałość licznika. Wodomierze GSD8 występują w wersji z pierścieniem zaciskowym, co pozwoliło wyeliminować plombę ołowianą. Opcjonalnie wodomierz na życzenie klienta może być wyposażony w pierścień antymagnetyczny. Wodomierz produkowany jest w zakresie pomiarowym R160-H lub R100-H i R50-V (MID), w wersji do wody zimnej (30°C) oraz do wody ciepłej (90°C) w średnicach 1/2" i 3/4". Model GSD8 zgodnie z Atestem Higienicznym jest dopuszczony do pomiaru zużycia wody przeznaczonej do spożycia.

Wodomierz jest dostępny w trzech wersjach:

- standardowy wodomierz
- wodomierz przystosowany do montażu nadajnika impulsów
- wodomierz wyposażony w nadajnik impulsów - współpracujący z systemami zdalnego odczytu

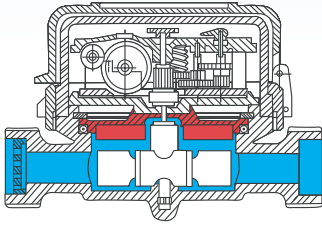
Deklarowane parametry według normy PN-EN 14154:

- klasa temperaturowa: T30, T30/90
- klasa straty ciśnienia: ΔP 25
- klasa ciśnieniowa: MAP 16
- klasa odporności na zaburzenia przepływu po str. dopływu: U0
- klasa odporności na zaburzenia przepływu po str. odpływowej: D0
- zakres pomiarowy wodomierza: R160-H, R50-V lub R100-H, R50-V

Na życzenie klienta wodomierz może być wyposażony w :

- pierścień antymagnetyczny
- wskaźnik pola MF1
- osłonę liczydła
- hermetyczne liczydło
- nadajnik impulsów
- oraz może być przystosowany do zdalnego odczytu danych.

Mod. **GSD8** Wodomierz jednostrumieniowy - suchobieżny



R160-H, R50-V
R100-H, R50-V

Zimna woda 30°C
Ciepła woda 90°C

Transmisja magnetyczna

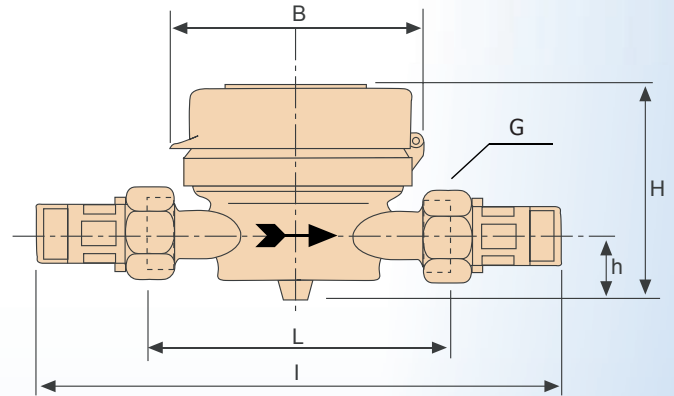
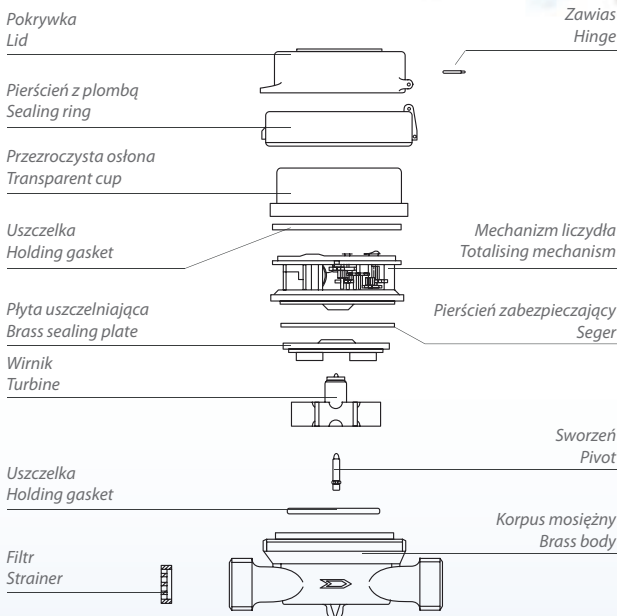
Ośmio bębnowe liczydło
Obracane liczydło o 360°

wg dyrektywy MID 2004/22/WE

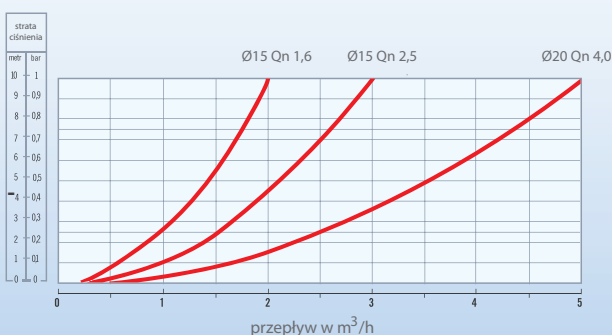
Średnica	DN	mm	15	15	20
		in	1/2"	1/2"	3/4"
Przepływ maksymalny	Q ₄	m ³ /h	2.0	3.125	5.0
Przepływ nominalny	Q ₃	m ³ /h	1.6	2.5	4.0
Dokładność graniczna	R160-H	± 2% Q ₂	—	25	40
		± 5% Q ₁	—	16	25
Dokładność graniczna	R100-H	± 2% Q ₂	25	40	64
		± 5% Q ₁	16	25	40
Dokładność graniczna	R50-V	± 2% Q ₂	51	80	128
		± 5% Q ₁	32	50	80
Odczyt	min	l	0.05	0.05	0.05
	max	m ³	99999.999	99999.999	99999.999
Maks. ciśnienie pracy		bar	16	16	16

Średnica	mm	15	15	20
G	in	3/4"	3/4"	1"
L	mm	80	110	130
l	mm	160	190	228
H*	mm	65	65	65
h	mm	18	18	18
B	mm	75	75	75
Waga ze śrub.	kg	0.60	0.65	0.85
Waga bez śrub.	kg	0.45	0.50	0.60

* wysokość wodomierza bez klapki (wysokość wodomierza z klapką H+4mm)



Krzywe strat ciśnienia dla wodomierzy Ø 15 i Ø 20 mm



Typowa krzywa błędów wirnika wodomierza

