



POMIAR WODY



SV-RTK

WODOMIERZ OBJĘTOŚCIOWY SUCHOBIEŻNY
DO WODY ZIMNEJ DN15 ÷ 40



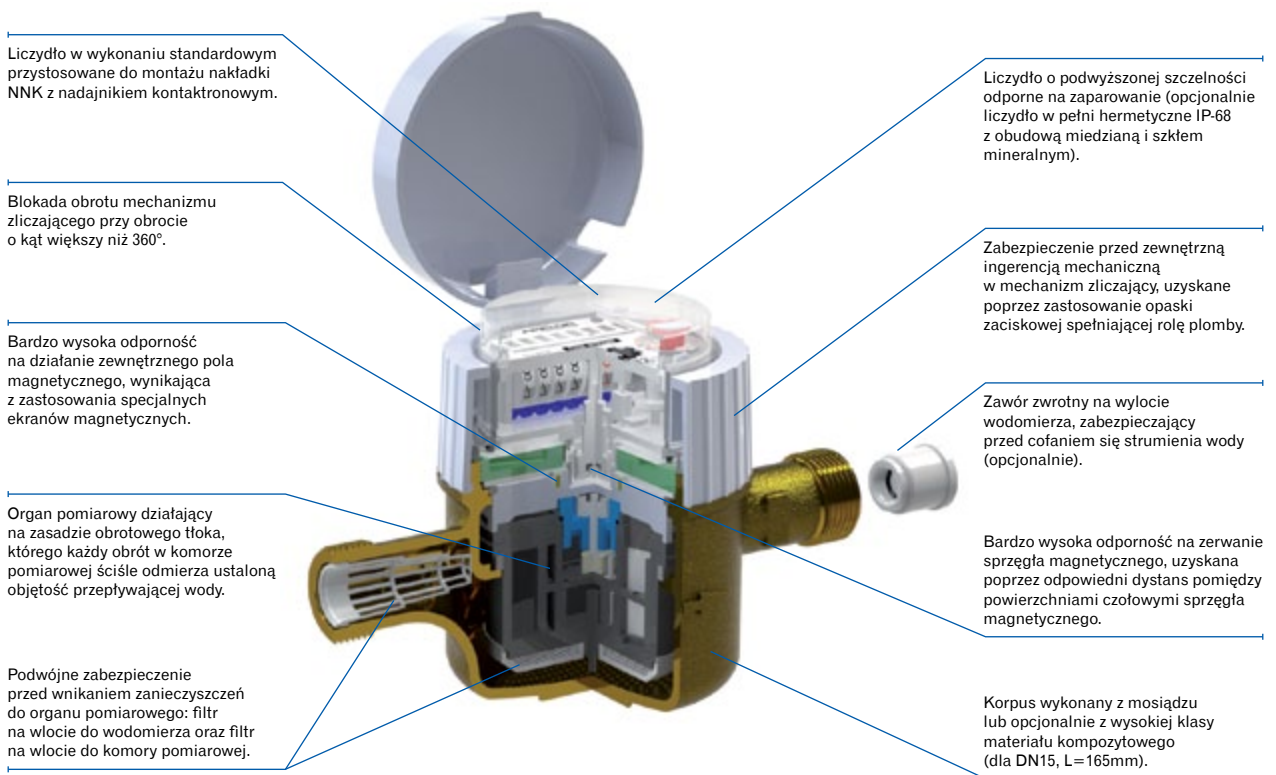
SV-RTK jest to objętościowy wodomierz suchobieżny, spełniający najwyższe wymagania dokładności według normy EN 14154 + A1:2007 przeznaczony do precyzyjnego pomiaru zużycia dostarczanej wody. Dzięki nowoczesnym rozwiązaniom konstrukcyjnym, wodomierz standardowo przystosowany jest do integracji ze zdalnym systemem odczytu. Ponadto jest on bardzo dobrze zabezpieczony przed działaniem silnego pola magnetycznego. Wodomierz wykonany jest w oparciu o dyrektywę MID w zakresie pomiarowym odpowiadającym wartości $R=200$ – odpowiednik dawnej klasy metrologicznej D dla DN15 i DN20 lub większej (opcjonalnie R250; R315 lub R400).

ZASTOSOWANIE

Instalacje wodociągowe do wody zimnej o temperaturze do 30°C lub wody o temperaturze do 50°C stosowane w budownictwie jedno- i wielorodzinnym, obiektach użyteczności publicznej oraz w węzłach pomiarowych. Konstrukcja wodomierza daje możliwość jego zamontowania w dowolnej pozycji bez utraty parametrów metrologicznych. Dzięki zastosowaniu obrotowego liczydła umożliwiającego łatwy odczyt wskazań, wodomierz doskonale sprawdza się w różnych pozycjach montażu. Jako element układu pomiarowego umożliwia wyznaczenie charakterystyki zużycia wody w budynkach.



N O W O Ś Ć
MID R200 do 400
dawniej klasa D



ZALETY

OSZCZĘDNOŚĆ:

- Bardzo dokładny pomiar nawet najmniejszych ilości przepływającej wody, określony przez współczynnik $R200 \div 400$ (dawna klasa D).
- Zachowanie niezmiennych parametrów metrologicznych niezależnie od pozycji montażu.
- Próg rozruchu dla wodomierza: DN15 = 1,5 dm³/h, DN20 = 2 dm³/h, DN25 = 3 dm³/h, DN32 < 10 dm³/h, DN40 < 20 dm³/h.
- Zabezpieczenie przed:
 - ingerencją silnym polem magnetycznym (ekrany antymagnetyczne),
 - ingerencją mechaniczną (pierścień zaciskowy pełniący rolę plomb),
 - wielokrotnym obrotem liczydła o kąt większy niż 360°.

KOMFORT UŻYTKOWANIA:

- Możliwość prowadzenia zdalnych odczytów.
- Łatwość odczytu poprzez:
 - zastosowanie liczydła ośmiobębnekowego,
 - dowolne ustawienie liczydła w granicach 360°,
 - hermetyczne liczydło odporne na zaparowanie (w opcji IP68 dla DN15 ÷ 20).
- Przystosowanie do zdalnego odczytu.

NIEZAWODNOŚĆ:

- Sprawdzona i solidna konstrukcja z użyciem materiałów najwyższej jakości, wytrzymałych na zużycie.
- Podwójne zabezpieczenie przed wnikaniem zanieczyszczeń do organu pomiarowego.

CECHY SZCZEGÓLNE

- Bardzo niski próg rozruchu pozwalający wykryć nawet najmniejsze przepływy (od 1,5 m³/h dla DN15).
- Organ pomiarowy działający na zasadzie obrotowego tłoka.
- Cicha praca mechanizmu wodomierza.
- Dostępna wersja z korpusem kompozytowym (DN15, długość korpusu L=165mm).



SV-RTK
korpus mosiężny



SV-RTK
z nakładką NNK



SV-RTK
korpus kompozytowy



SV-RTK
liczydło IP68

ZGODNOŚĆ Z NORMAMI I PRZEPISAMI

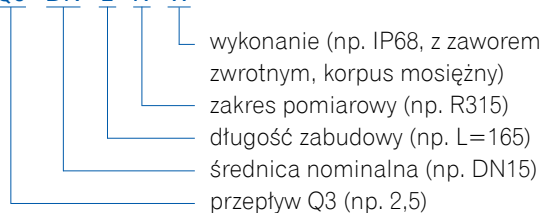
- Dyrektywa 2004/22/EC Parlamentu Europejskiego i rady Europy z dnia 31 marca 2004r. w sprawie przyrządów pomiarowych,
- PN-EN-14154:2011 – Wodomierze. Część 1 ÷ 3,
- OIML R49:2004 i 2006 – Wodomierze przeznaczone do pomiaru zimnej wody pitnej,
- Certyfikat badania typu WE – woda zimna nr TCM 142/11-4803,
- Klasyfikacja warunków środowiskowych, klimatycznych i mechanicznych - klasa B - wg PN-EN-14154-3:2005:A1
- Klasyfikacja warunków środowiskowych mechanicznych - klasa M1 - wg RMG z dnia 18.12.2006r.
- Klasyfikacja warunków środowiskowych elektromagnetycznych - klasa E1 - wg RMG z dnia 18.12.2006r.

Wszystkie materiały użyte do produkcji wodomierza SV-RTK posiadają stosowne Atesty Higieniczne dopuszczające produkt do kontaktu z wodą pitną.

PRZYKŁAD ZAMÓWIENIA

Indication

SV-RTK - Q3 - DN - L - R - W



Informacje dodatkowe:

- korpus mosiężny (standardowo, wszystkie wielkości)
- korpus kompozytowy (tylko SV-RTK-2,5)
- wodomierz standardowo przystosowany do współpracy z nakładką NNK
- stopień ochrony (standardowo IP65, na zamówienie IP68 dla DN15-20).

Na dodatkowe zamówienie dostarczamy:

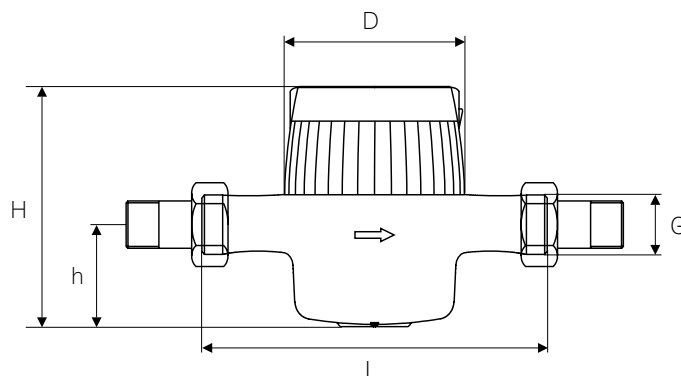
- Łączniki do wodomierza bez zaworu zwrotnego.
- Jednorazowe obejmy z plombami zatrzaskowymi wykonanymi z tworzywa sztucznego, z indywidualną niepowtarzalną numeracją (zabezpieczające przed mechaniczną manipulacją przy łącznikach wodomierza).

Tabela 1. DANE TECHNICZNE

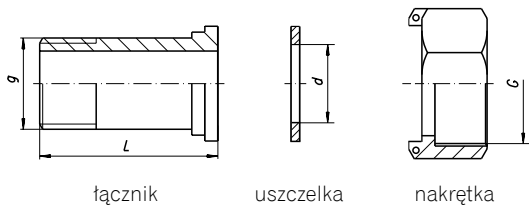
Parametr				SV-RTK					
				SV-RTK-2,5 kompozyt	SV-RTK-2,5	SV-RTK-4,0	SV-RTK-6,3	SV-RTK-10	SV-RTK-16
Średnica nominalna	DN	mm	15	15 lub 20**	20	25	32	40	
Ciągły strumień objętości	Q_3	m ³ /h	2,5	2,5	4,0	6,3	10,0	16,0	
Przebieżeniowy strumień objętości	Q_4	m ³ /h	3,125	3,125	5,0	7,875	12,5	20,0	
Pośredni strumień objętości	R200	Q_2	dm ³ /h	20	20	32	50,4	80	128
	R250			16	16	25,6	40,32	64	102,4
	R315			12,7	12,7	20,3	32	50,8	81,3
	R400			10	10	16	25,2	40	64
Minimalny strumień objętości	R200	Q_1	dm ³ /h	12,5	12,5	20	31,5	50	80
	R250			10	10	16	25,2	40	64
	R315			7,94	7,94	12,7	20	31,8	50,8
	R400			6,25	6,25	10	15,75	25	40
Próg rozruchu	–	dm ³ /h	<1,5	<1,5	<2	<3	<10	<20	
Stosunek Q_3/Q_1 - wykonanie standardowe	–	R	200 we wszystkich pozycjach montażu						
Stosunek Q_3/Q_1 - wykonania na zamówienie	–	R	250, 315, 400 we wszystkich pozycjach montażu						
Stosunek Q_2/Q_1	–	–	1,6						
Klasa temperaturowa (nominalna temperatura pracy)	–	–	T30 / T50						
Klasy odporności na profil przepływu	–	–	U0, D0						
Zakres wskazań	–	m ³	99 999,999						999 999,99
Dokładność wskazań	–	m ³	0,00002						0,0002
Ciśnienie maksymalne	P_{max}	MPa	1,6						
Maksymalna strata ciśnienia	Δp	kPa	63						
Dopuszczalny błąd graniczny w zakresie: $Q_2 \leq Q \leq Q_4$	ϵ	%	± 2 dla wody zimnej ($T \leq 30^\circ C$) ± 3 dla wody ($T > 30^\circ C$)						
Dopuszczalny błąd graniczny w zakresie: $Q_1 \leq Q < Q_2$	ϵ	%	± 5						
Kontaktronowy nadajnik impulsów (nakładka NNK)	–	dm ³ /imp	1	1	1	1	1	10	
Stopień ochrony liczydła wodomierza	–	–	IP65, IP68*			IP65			
Gwint króćca wejścia i wyjścia	G	cal	G¾	G¾ lub G1	G1	G1¼	G1½	G2	
Wysokość	h	mm	40	40	55	60	75	85	
	H	mm	110	110	130	150	160	175	
Długość	L	mm	165	110, 115 lub 165	190	260	260	300	
Średnica	D	mm	80	80	90	120	150	175	
Masa (bez elementów przyłączeniowych)	Bez nadajnika	–	kg	0,6	1,0 / 1,0 / 1,1	1,3 / 1,5	3,2	4,6	6,9
	Z nadajnikiem NNK	–	kg	0,8	1,2 / 1,2 / 1,3	1,5 / 1,7	3,5	4,8	7,1

* Wykonanie z liczydłem IP68 na zamówienie.

** SV-RTK-2,5 DN20 jedynie dla długości 165 mm

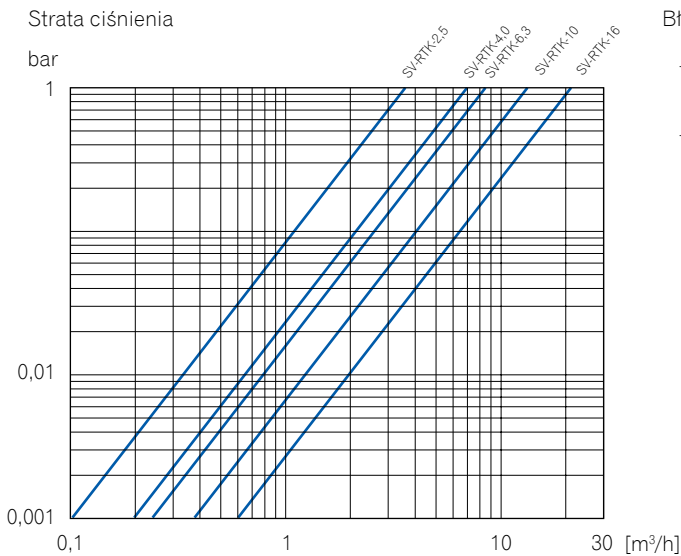


ELEMENTY PRZYŁĄCZENIOWE

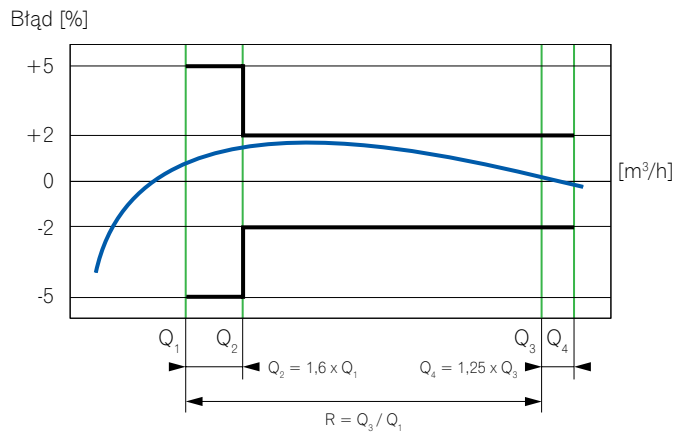


DN	G	g	d	L
15	3/4"	1/2"	17	37,5
20	1"	3/4"	23	45,5
25	1 1/4"	1"	29	46,5
32	1 1/2"	1 1/4"	36	56,0
40	2"	1 1/2"	43	66,0

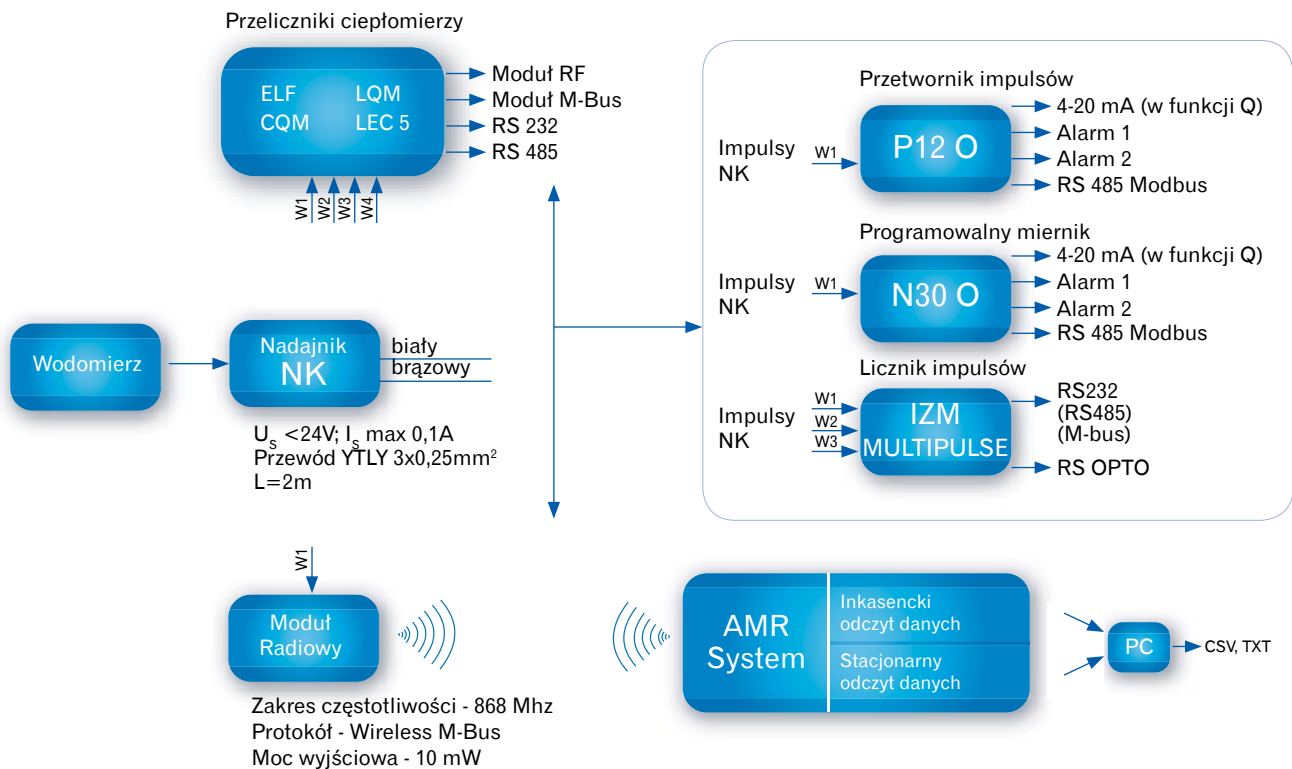
WYKRES STRAT CIŚNIENIA



TYPOWY WYKRES BŁĘDÓW



ZDALNE PRZEKAZYWANIE WSKAZAŃ, POMIAR STRUMIENIA OBJĘTOŚCI





Apator Powogaz S.A.
ul. Klemensa Janickiego 23/25, 60-542 Poznań
e-mail: handel@powogaz.com.pl
www.powogaz.com.pl
sekretariat: tel. +48 61 8418 101, fax +48 61 8470 192
dział handlowy: tel. +48 61 8418 133, 136, 138, 148
dział eksportu: tel. +48 61 8418 139



APARATURA
ŁĄCZNIKOWA



OGRANICZNIKI
PRZEPIĘĆ



APARATURA
GÓRNICZA



AUTOMATYKA
PRZEMYSŁOWA



POMIAR ENERGII
ELEKTRYCZNEJ



POMIAR
WODY



POMIAR
CIEPŁA



POMIAR
GAZU



CZUJNIKI



SYSTEMY IT



ROZWIĄZANIA
POMIAROWE

www.apator.com